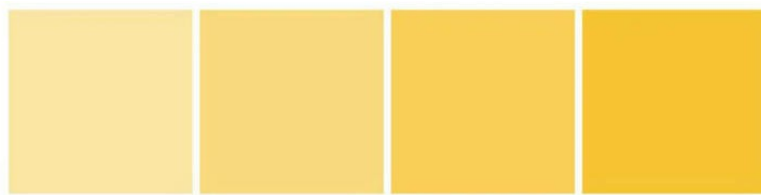


Carta de pigmentos naturales POMPEI

Pasta coloreada en emulsión acuosa lista para su uso para realizar los 22 colores básicos de la carta de colores. Al realizar la mezcla se pueden conseguir 4 intensidades diferentes de cada color dependiendo de la concentración del pigmento utilizada. Así, en total, es posible obtener 88 variaciones de color, estables en el tiempo y con tonos vivos.



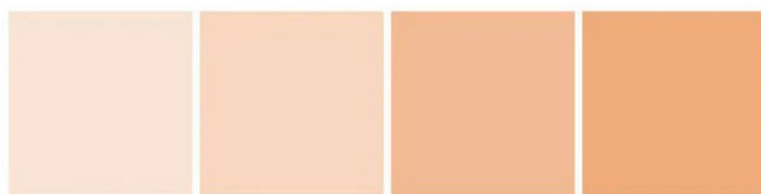
Tierra amarilla (Terra gialla)



Óxido amarillo (Ossido giallo)



Siena ocre (Siena ocra)



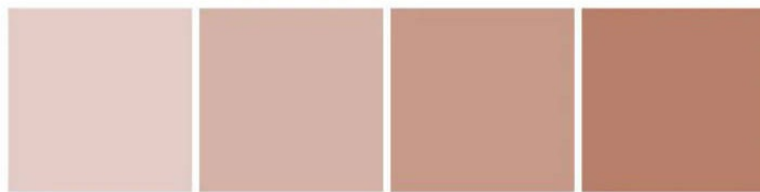
Ocre (Ocra)



Salmón (Salmone)



Siena quemada (Siena bruciata)



Semilla de uva (Vinacciolo)



Melocotón (Pesca)



Cinabrio (Cinabro)



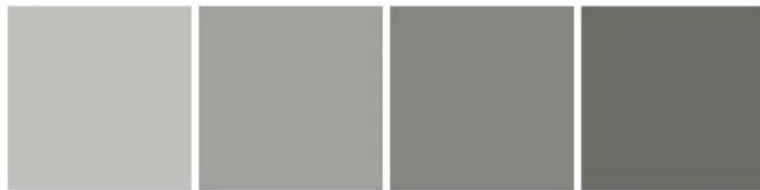
Paloma (Tortora)



Tierra quemada (Terra bruciata)



Tabaco (Tabacco)



Gris (Grigio)



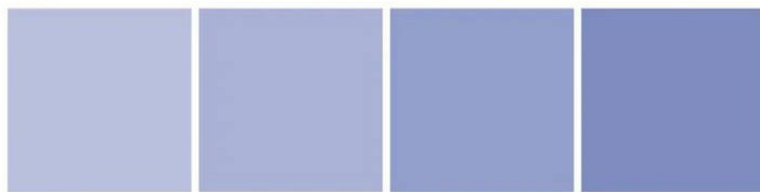
Negro Roma (Nero Roma)



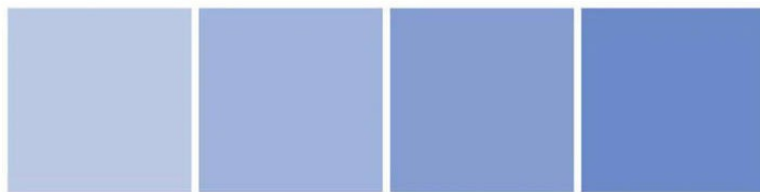
Violeta (Viola)



Azul atardecer (Blu tramonto)



Lavanda



Azul ultramar (Blu oltremare)



Irlanda



Verde óxido (Verde ossido)



Tolosa



Verde manzana (Verde mela)